

# PTFE Planflansch- Deckel

- ✓ Für Mini-Plant-Anlagen
- ✓ Passend für Planflansche von SCHOTT®
- ✓ Mit verschiedenen Einschraubverbindungen



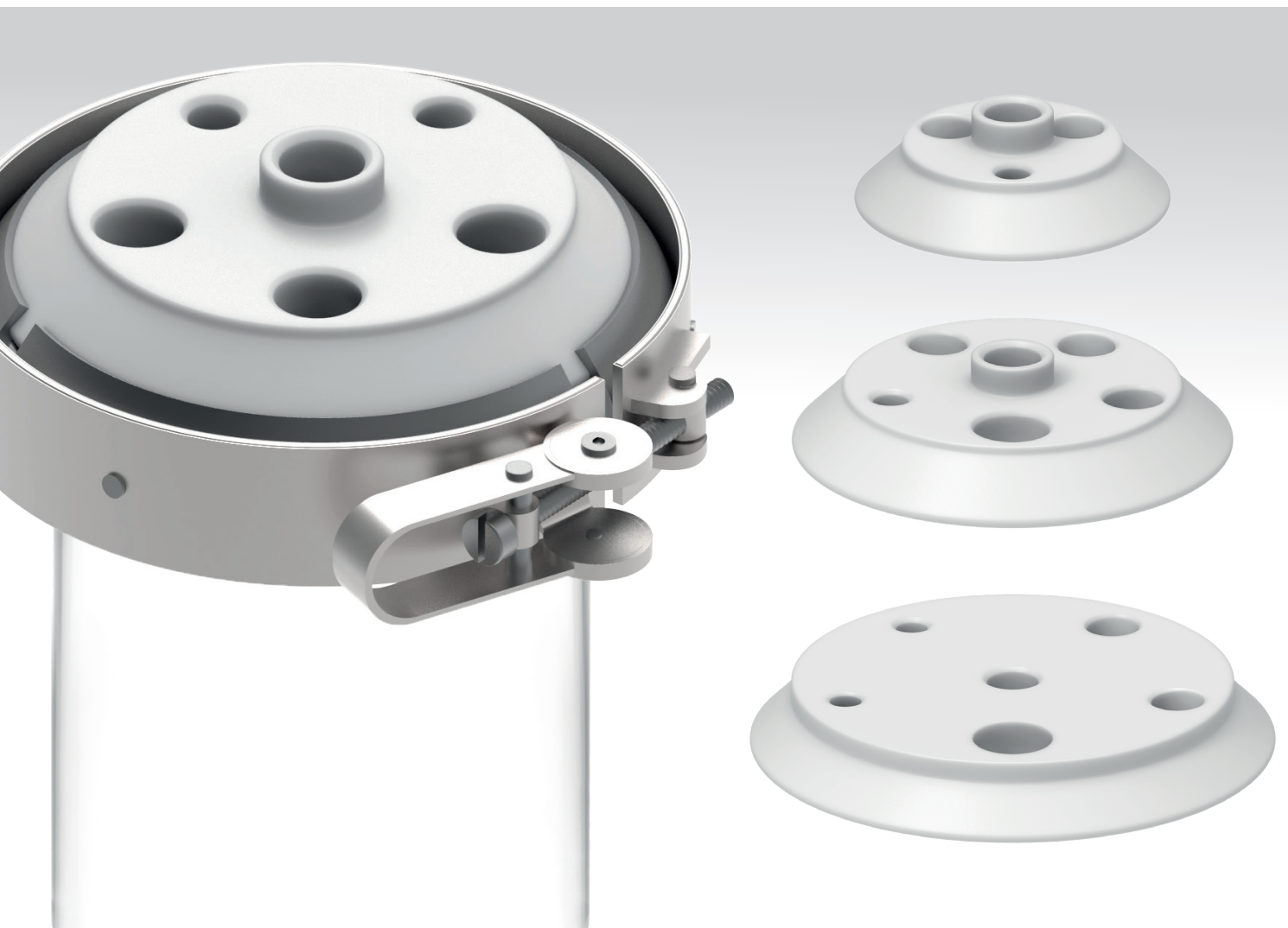
# PTFE Planflansch-Deckel für Glas-Reaktoren

## Einsatz / Verwendung

Mini-Plant Anlagen sind kleinmaßstäbliche Produktionsanlagen, die in den Bereichen Chemie, Pharma und Forschung eingesetzt werden. Diese Anlagen sind darauf ausgelegt, kleinere Produktionsmengen herzustellen oder Forschungsprozesse in einem kontrollierten Umfeld durchzuführen. Mini-Plant Anlagen ermöglichen es, neue Verfahren und Technologien in einem kleinen Maßstab zu testen, bevor sie auf größere Produktionsanlagen übertragen werden. Dies reduziert das Risiko von Fehlinvestitionen und steigert die Effizienz in der späteren Produktion.

## Der Plan vom Flansch

Ein Planflansch ist eine spezielle Art von Flansch, der zur Verbindung und Abdichtung von zwei Rohren oder Behältern verwendet wird. Er besteht aus einem flachen Ring mit Löchern, die zur Befestigung von Schrauben oder Bolzen dienen. Der Planflansch ermöglicht eine sichere Befestigung des Deckels am Reaktorkörper und gewährleistet eine zuverlässige Abdichtung, um Leckagen zu vermeiden.



## PTFE Planflansch-Deckel

### Alles wichtige auf einen Blick

#### Unsere PTFE Planflansch-Deckel

Die PTFE Planflansch-Deckel werden in gewohnt hoher SCAT-Qualität hergestellt, was zu einem attraktiven Preisvorteil führt. Durch die effiziente Herstellung können wir Kosteneinsparungen erzielen, die wir gerne an unsere Kunden weitergeben. Die Kombination aus hoher Qualität und wettbewerbsfähigem Preis macht unsere SCAT-Planflansche zu einer kosteneffektiven Lösung für unsere Kunden.

#### ■ Passgenau nach Norm

Kompatibel gemäß DIN 12214 (Laborplanflansch). Unsere Produkte sind perfekt kompatibel mit Glasreaktoren und ermöglichen eine nahtlose Integration.

#### ■ Einfache Montage

Unsere Produkte lassen sich mühelos und problemlos montieren, was Zeit und Aufwand spart.

#### ■ Flexibel erweiterbar

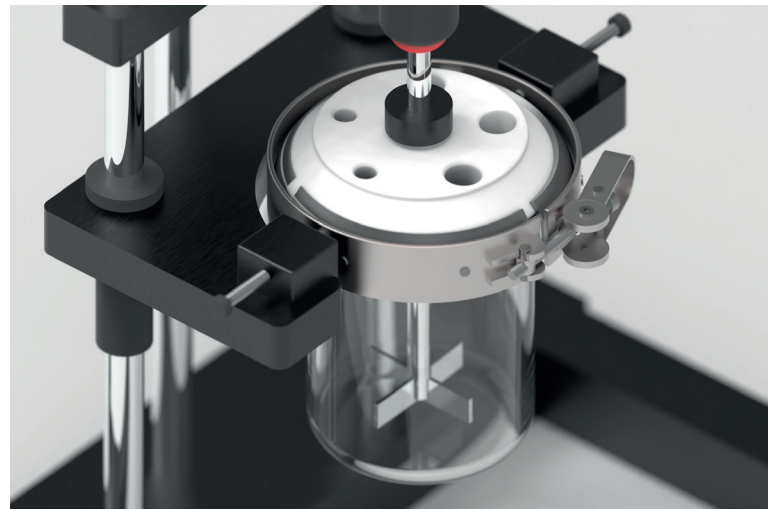
Unsere verschiedenen NPT Einschraubgewinde ermöglichen einen einfachen Anschluss von Sonden, Rohren, Schläuchen oder auch Verschlussstopfen.

#### ■ PTFE als Material

Unsere Produkte bestehen vollständig aus PTFE und bieten eine universelle chemische Beständigkeit gegenüber einer Vielzahl von Chemikalien, was ihre Anwendungsvielfalt und Zuverlässigkeit erhöht.

#### ■ Individuell abgestimmt

Mit Aufsätzen zur Verwendung vorhandener Apparaturen mit Schliff oder GL-Gewinde: Unsere Produkte sind mit praktischen Aufsätzen ausgestattet, die eine einfache Verbindung und Nutzung vorhandener Apparaturen ermöglichen, die über Schliff- oder GL-Gewinde verfügen.

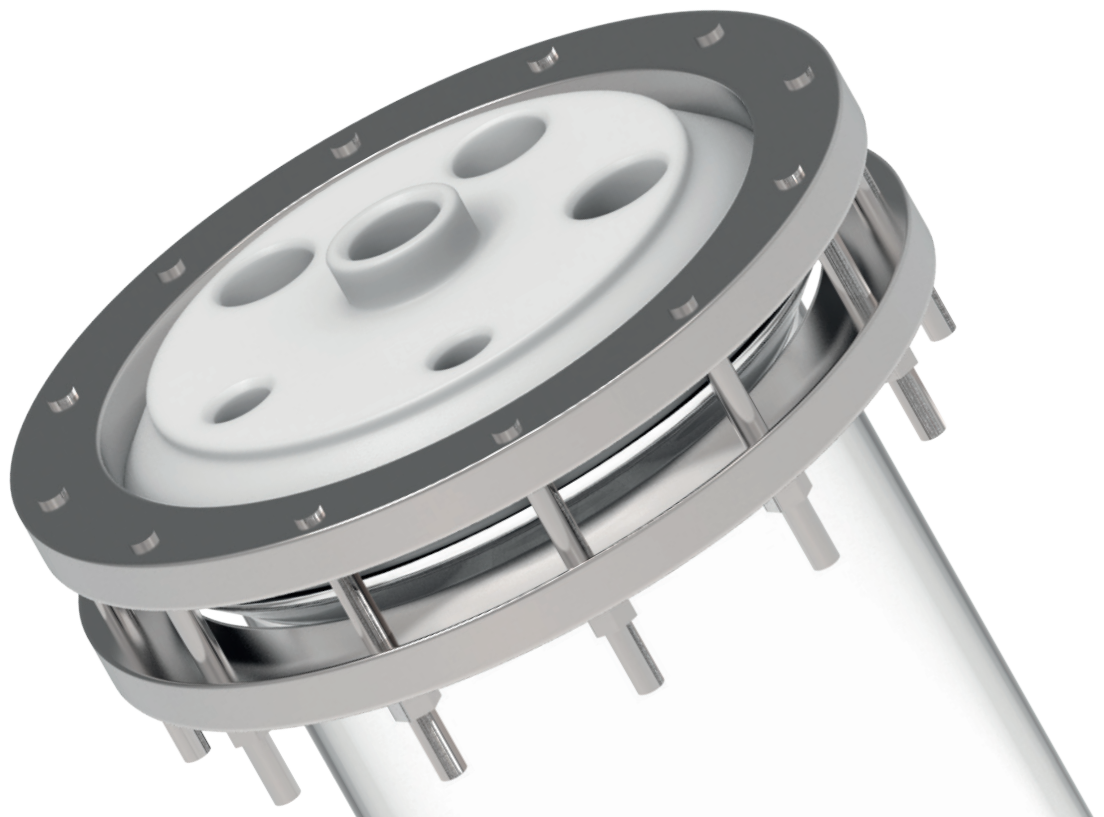


#### ✓ Produktion nach Norm

Planflansche werden gemäß internationalen Normen und Standards wie **DIN 12214 ANSI, ASME oder API** hergestellt, um eine weitreichende Kompatibilität und Interoperabilität zu gewährleisten.

#### ✓ PTFE Planflansche für Glasreaktoren

Ein Planflansch auf PTFE (Polytetrafluorethylen)-Basis ist eine spezielle Art von Flansch. PTFE ist ein hochbeständiges Material mit ausgezeichneter chemischer Beständigkeit und wird oft in anspruchsvollen industriellen Anwendungen eingesetzt, insbesondere in Bereichen, in denen aggressive Chemikalien vorhanden sind.



# PTFE Planflansch-Deckel für Glas-Reaktoren

## Gewindeanschlüsse im Detail.

Passend für Glasreaktoren mit SCHOTT® -Planflansch. Mit Einschraubgewinden zum Anschluss von Übergangsfittings und einem Mittelhals NPT 1/2":

### 1: Zentrischer Gewindeanschluss (Mitte / blau)



Dieser Gewindeanschluss ermöglicht das Einbringen einer Rührerführung in zentrischer Position. Dadurch wird eine präzise und stabile Führung des Rührers gewährleistet.

### 2: Senkrechter Gewindeanschluss (senkrecht / lila)



Dieser Gewindeanschluss ist vertikal angeordnet und verläuft parallel zur Rührwelle. Er ermöglicht die einfache Montage von Komponenten, die senkrecht zur Rührwelle ausgerichtet werden sollen.

### 3: Schräger Gewindeanschluss (zur Mitte / grün)



Dieser Gewindeanschluss ist schräg angeordnet und verläuft direkt zur Rührwelle hin. Er eignet sich für die Montage von Komponenten, die eine schräge Ausrichtung zur Rührwelle erfordern.

### 4: Gewindeanschl. schräg (an der Mitte vorbei / magenta)

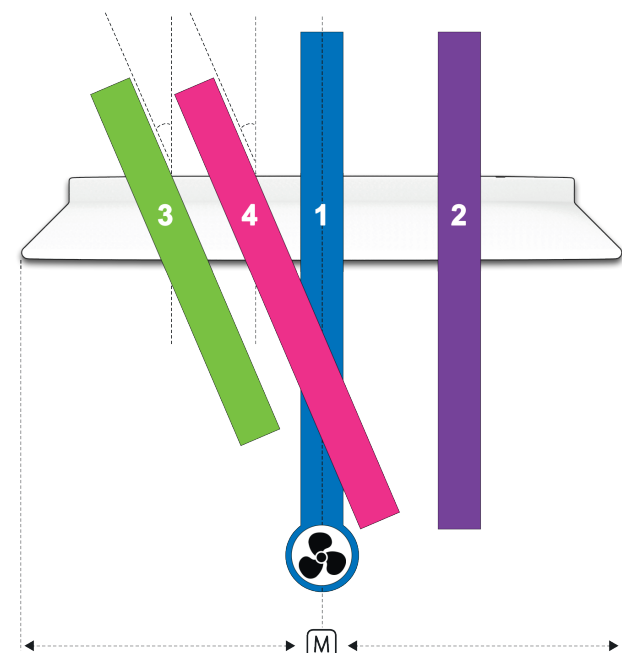
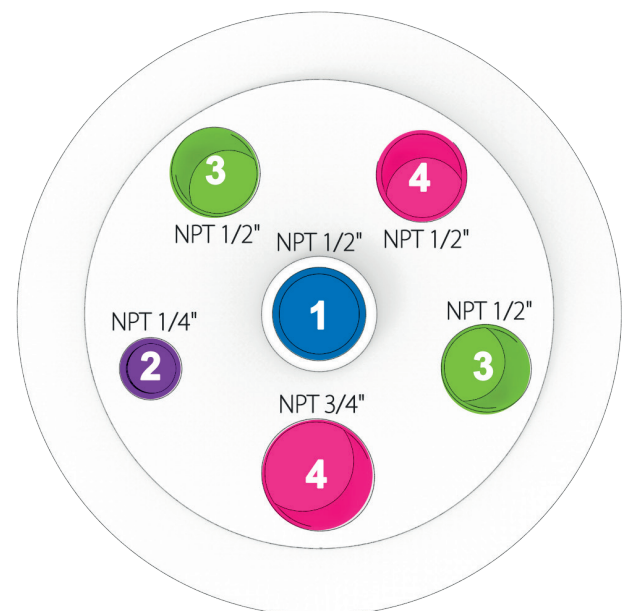


Dieser Gewindeanschluss ist ebenfalls schräg angeordnet, jedoch mit einer Ausrichtung an der Rührwelle vorbei. Er ermöglicht die Montage von Komponenten, die eine spezielle seitliche Ausrichtung oder Platzierung entlang der Rührwelle erfordern.

Diese verschiedenen Gewindeanschlüsse bieten Flexibilität und Vielseitigkeit bei der Montage von Komponenten in Ihrer Anwendung. Sie können je nach Anforderungen und gewünschter Ausrichtung den passenden Gewindeanschluss auswählen, um eine präzise und zuverlässige Installation zu gewährleisten.

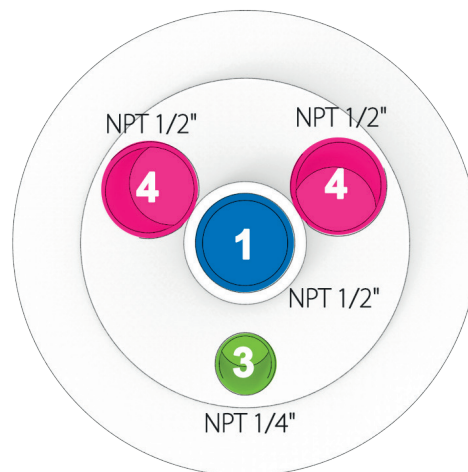


## Beispielhafte Darstellung



# PTFE Planflansch-Deckel DN 60

**A** 130 060



**B** 130 061

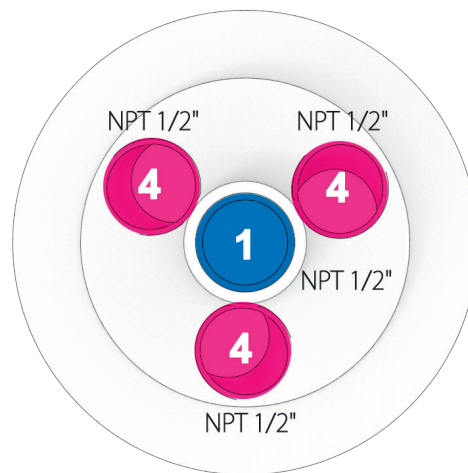
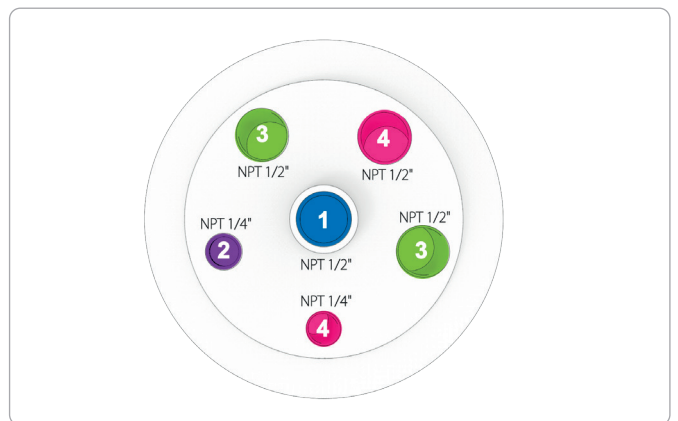
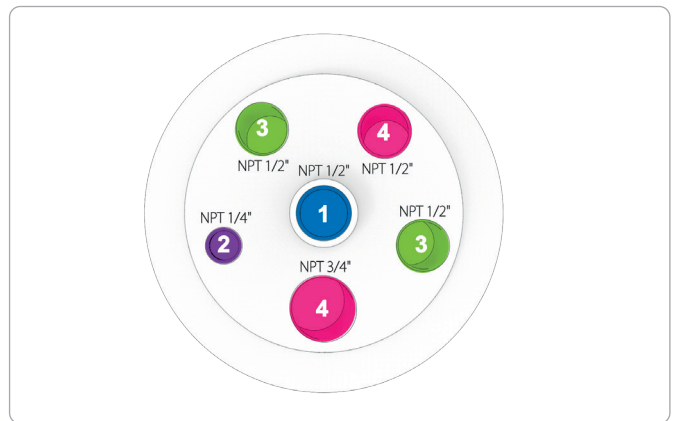
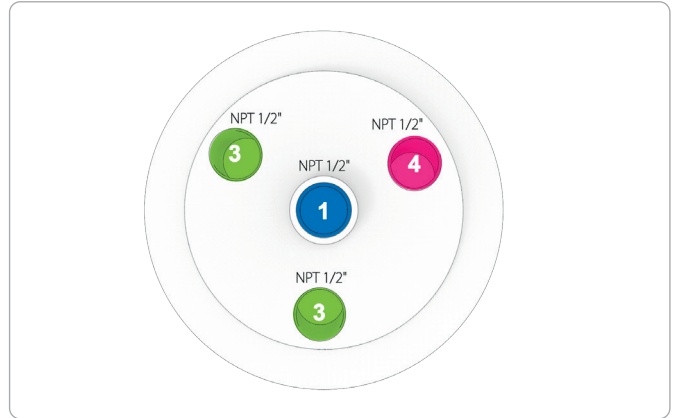


Abb.	Art.-Nr.	Bezeichnung	1	2	3	4	DN	Material
<b>A</b>	<b>130 060</b>	PTFE Planflansch-Deckel, PTFE, DN 60, Typ 1	NPT 1/2"	-	NPT 1/4"	NPT 1/2" NPT 1/2"	DN 60	PTFE
<b>B</b>	<b>130 061</b>	PTFE Planflansch-Deckel, PTFE, DN 60, Typ 2	NPT 1/2"	-	-	NPT 1/2" NPT 1/2" NPT 1/2"	DN 60	PTFE

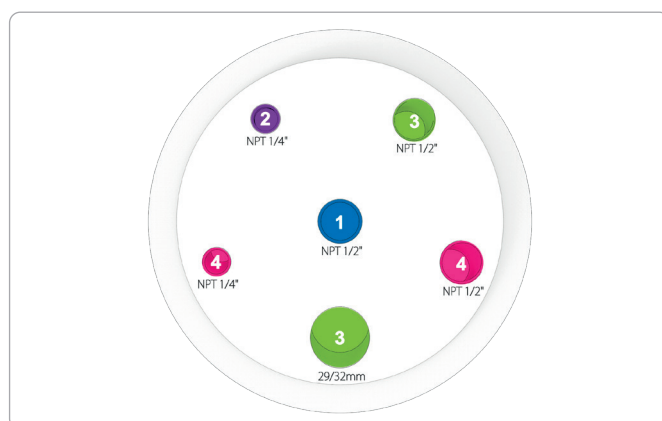
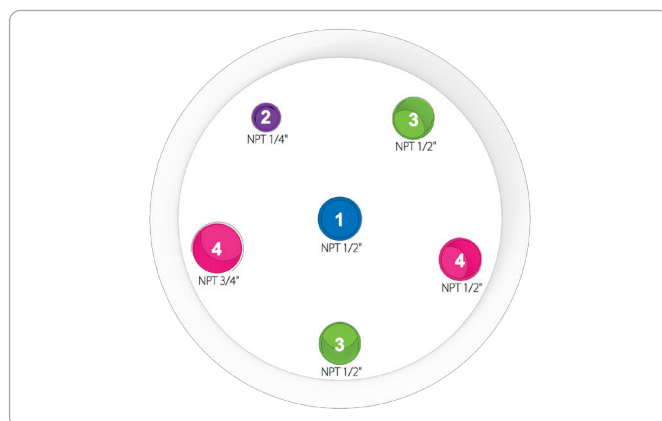
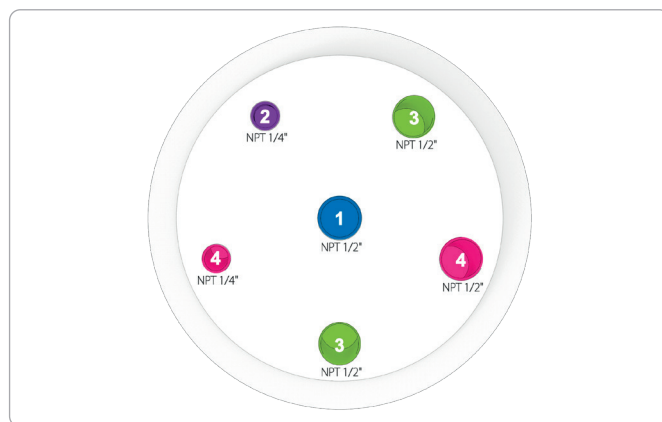
# PTFE Planflansch-Deckel DN 100







1 2 3 4

Abb.	Art.-Nr.	Bezeichnung	1	2	3	4	DN	Material
<b>A</b>	<b>130 100</b>	PTFE Planflansch-Deckel, PTFE, DN 100, Typ 1	NPT 1/2"	-	NPT 1/2" NPT 1/2"	NPT 1/2"	DN 100	PTFE
<b>B</b>	<b>130 101</b>	PTFE Planflansch-Deckel, PTFE, DN 100, Typ 2	NPT 1/2"	NPT 1/4"	NPT 1/2" NPT 1/2"	NPT 1/2" NPT 3/4"	DN 100	PTFE
<b>C</b>	<b>130 102</b>	PTFE Planflansch-Deckel, PTFE, DN 100, Typ 3	NPT 1/2"	NPT 1/4"	NPT 1/2" NPT 1/2"	NPT 1/2" NPT 1/4"	DN 100	PTFE

# PTFE Planflansch-Deckel DN 150



- 1
- 2
- 3
- 4

Abb.	Art.-Nr.	Bezeichnung					DN	Material
<b>A</b>	<b>130 150</b>	PTFE Planflansch-Deckel, PTFE, DN 150, Typ 1	NPT 1/2"	NPT 1/4"	NPT 1/2" NPT 1/2"	NPT 1/2" NPT 1/4"	DN 150	PTFE
<b>B</b>	<b>130 151</b>	PTFE Planflansch-Deckel, PTFE, DN 150, Typ 2	NPT 1/2"	NPT 1/4"	NPT 1/2" NPT 1/2"	NPT 1/2" NPT 3/4"	DN 150	PTFE
<b>C</b>	<b>130 152</b>	PTFE Planflansch-Deckel, PTFE, DN 150, Typ 3	NPT 1/2"	NPT 1/4"	NPT 1/2" NPT 1"	NPT 1/2" NPT 1/4"	DN 150	PTFE



## SCAT - Europe GmbH

Waldecker Straße 7  
64546 Mörfelden-Walldorf  
Deutschland

 **+49 (0) 61 05 / 30 55 86 - 0**

 **+49 (0) 61 05 / 30 55 86 - 99**

 **info@scat-europe.com**

 **www.scat-europe.com**



## SCAT Lab Safety

1704 East Blvd., Suite 101  
Charlotte, NC 28203  
USA

 **+1-800-454-1326**

 **info@scatlabsafety.com**

 **www.scatlabsafety.com**

